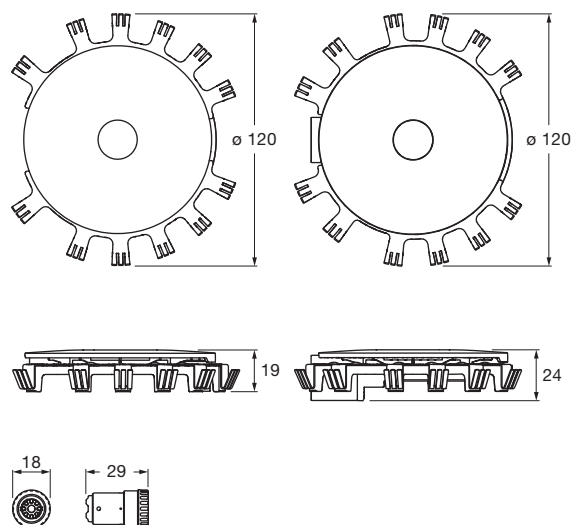
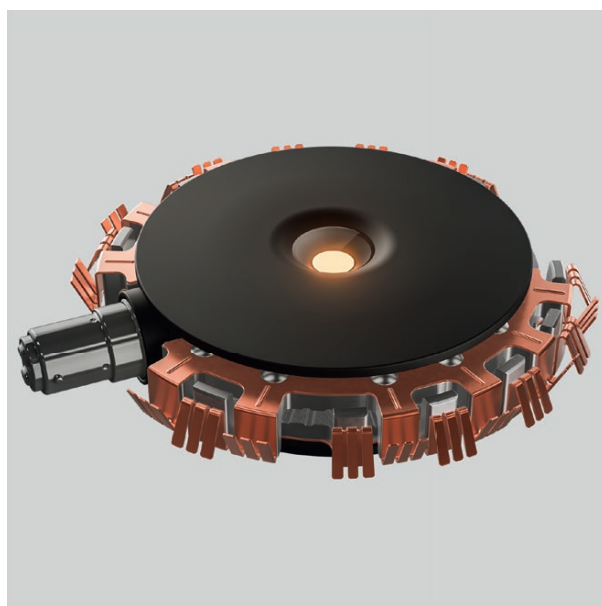


clipLED module Sento A,D,E Datenblatt

LED Ersatzmodul für Halogen-Leuchtmittel in Sento HV Halogen Leuchten mit beidseitigem Lichtaustritt. Werkzeugloser Einbau des clipLED Moduls in einen bestehenden Sento HV head.

B15d Adapter für Montage an Sento HV body im Lieferumfang enthalten. Anschluss an 230V/50Hz Netzspannung und extern dimmbar per Phasenabschrittdimmer.



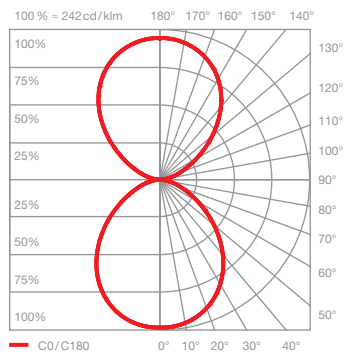
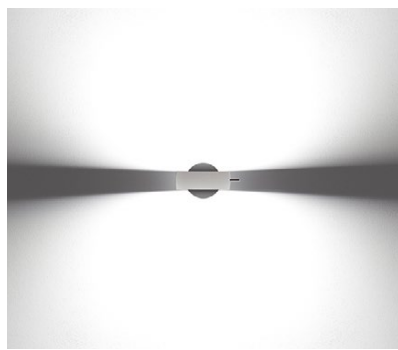
Maße in mm

technische Daten clipLED module Sento A,D,E

Eigenschaften	Material	Aluminium, Kupferberyllium, Polyamid, Glas, Stahl
	Gewicht	160 g
clipLED	mittlere Lebensdauer	25,000 Std.
	Energieeffizienzklasse (Lichtausbeute)	F (head einseitig 101 lm / W)
	Leistung	LED 20 W
	Farbwiedergabeindex	CRI 95
	Farbtemperatur (Farbkonsistenz)	2700 K (3-step)
Elektrik	Dimmung	via Phasenabschrittdimmer oder via Phasenanschrittdimmer
	Anschluss	220 – 240 V AC / 50 Hz
	Powerfaktor Netzteil (cos φ1)	> 0,9
	Flimmer / Stroboskop-Effekt	< 0,2 (PstLM) / < 0,3 (SVM)
	zulässige Betriebsbedingung	max. 30°C nur im Innenbereich betreiben

clipLED module Sento A,D,E Lichtwirkungen

 head beidseitig

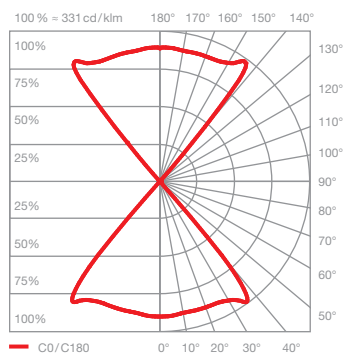


Sento A

diffuses Licht in beide Richtungen

insert: Diffusorglas
Diffusorglas

Lichtstrom:
clipLED 20 W 790 lm*
B15d 70 W 890 lm**

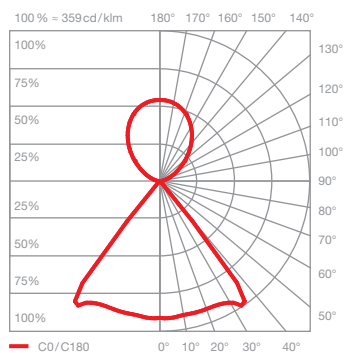
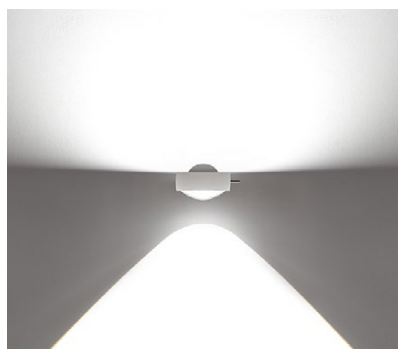


Sento D

gerichtetes Licht in beide Richtungen
Lichtkegel ca. 80°

insert: Linse
Linse

Lichtstrom:
clipLED 20 W 1420 lm*
B15d 70 W 1290 lm**



Sento E

diffuses Licht nach oben
gerichtetes Licht nach unten
Lichtkegel ca. 80°

insert: Diffusorglas
Linse

Lichtstrom:
clipLED 20 W 1060 lm*
B15d 70 W 1150 lm**

* eingebaut im Leuchtenkopf mit Inserts

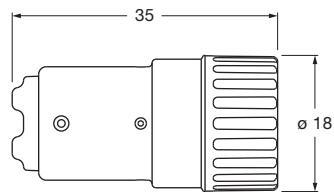
** fünf Leuchtmittel 70W HV Halogen klar gemessen und Wert gemittelt

clipLED module Sento A,D,E Zubehör

Langer B15D Adapter

für Leuchten von Occhio mit kurzer Fassung

Artikel kann kostenlos im Partnerportal nachbestellt werden.



Bei kürzerer Fassung (<28 mm) langer Adapter erforderlich.

